

# Web出願の方法

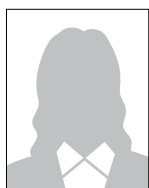
白鳳短期大学では、すべての入試において、手続きが簡単で便利な「Web出願」になりました。

## 準備

### 事前準備

- ①インターネット環境の準備  
インターネットに接続されたパソコン、スマートフォン、タブレットなどを用意してください。
- ②必要書類の準備  
調査書や各種証明書などは発行までに時間がかかる場合があります。出願期間までに準備することをお勧めします。
- ③デジタル写真の準備  
事前にデジタルカメラやスマートフォン等で撮影したデジタル写真を用意し、登録に使用する端末に保存しておいてください。  
証明写真等の写真の現物を撮影したものは使用しないでください。  
Web出願登録時にアップロードしてください。

写真の詳細



JPGもしくはPNGファイル  
背景無地・上半身・正面・脱帽  
最近3カ月以内に撮影  
不鮮明なものは不可  
・めがねが反射している  
・前髪で目元が見えない  
・人物特定がしにくい等

- ④メールアドレスの準備  
出願登録時にはメールアドレスが必要です。普段利用しているものを準備してください。

## STEP 1

### 白鳳短期大学のホームページにアクセス



白鳳短期大学のホームページにアクセスし、Web出願バナーをクリックしてください  
<http://www.hakuho.ac.jp>



## STEP 2

### 出願内容を入力・確認



出願手続メールアドレスを登録してください。

登録したメールアドレスに5分以内に本学より出願フォームを送信します。

試験区分の選択や個人情報などを入力してください。(名前に「常用外漢字」「旧字体」が含まれる場合は「常用漢字」で入力してください)

事前に準備した写真データを指定の場所においてください。(入力最終の確認画面で写真の確認や貼り替えができます)

入力事項を確認してください。(入学検定料の支払い以降は出願内容の変更・訂正ができません)

## STEP 3

### 入学検定料の支払い



入学検定料支払い方法を選択

（コンビニ、ペイジーを選択すると登録したメールアドレスに支払いに関するメールが届きます。その支払い番号などを使いコンビニや銀行ATMで支払ってください。クレジットカードの場合は引き続きカード番号・有効期限・セキュリティコードを入力してください。）

入学検定料支払い

（クレジットカード、コンビニ、ペイジー、それぞれすべて手数料が必要です。各自で負担ください。）

入学検定料支払い完了メール

（支払いが終了したら、クレジットカードの場合はすぐに、コンビニの場合は当日中に、ペイジーの銀行ATMの場合は翌営業日中に登録したメールアドレスに「入学検定料支払い完了メール」が届きます。メールが届かない場合は本学に連絡してください。）

## STEP 4

### 入力した内容を控える

01234



確定した受験番号、登録したメールアドレス、パスワードなどを正確にメモしておいてください。

これらは最終の入学手続きまで必要となるので大切に保管してください。

本学は受験票を発行していません。入試当日は受験番号のメモを持参してください。

プリンターがあればマイページから受験番号確認書を印刷することもできます。

## STEP 5

### 各種証明書等の出願書類を送付【Web出願期間最終日の消印有効】



Web出願ページから宛名ラベルを印刷して封筒に貼り、必要書類（各種証明書等）を封入し、郵便局の窓口から下記の送付先に簡易書留・速達で郵送してください。

※郵送書類がすべて入る封筒[参考サイズ:長形3号(23.5cm×12cm)・角形2号(33.2cm×24cm)等]を準備してください。

※出願写真は郵送ではありません。

※必要書類（各種証明書等）の詳細は出願を希望する専攻科の出願書類を参照してください。

※宛名ラベルを使用しない場合は、封筒に「受験番号」、「郵便番号」、「住所」、「受験者氏名（漢字カナ）必ず明記してください。

送付先 〒636-0011 奈良県北葛城郡王寺町葛下1-7-17 白鳳短期大学 入試広報室

## 出願完了

### 出願に関する注意事項

○入学検定料の入金後に、出願内容を変更することはできません。

○出願登録は各日程において、出願期間開始日のAM9:00から最終日のPM23:59までとします。必ずこの期間内に入学検定料の支払い・出願書類の郵送までを完了してください。

入学検定料の支払可能時間や郵便局の窓口受付時間を事前に確認のうえ、早めに出願手続きをしてください。

### Web出願に関するお問い合わせ先

白鳳短期大学 TEL.0745-32-7890

受付時間 平日9:00～18:00／土曜日9:00～13:00

Web出願は24時間登録可能ですが、入力操作のお問い合わせなどを考慮して、本学受付時間内の出願登録をお勧めします。